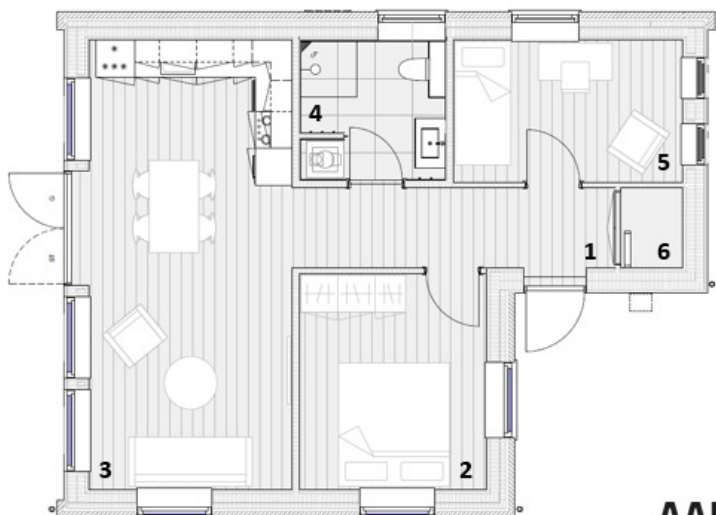
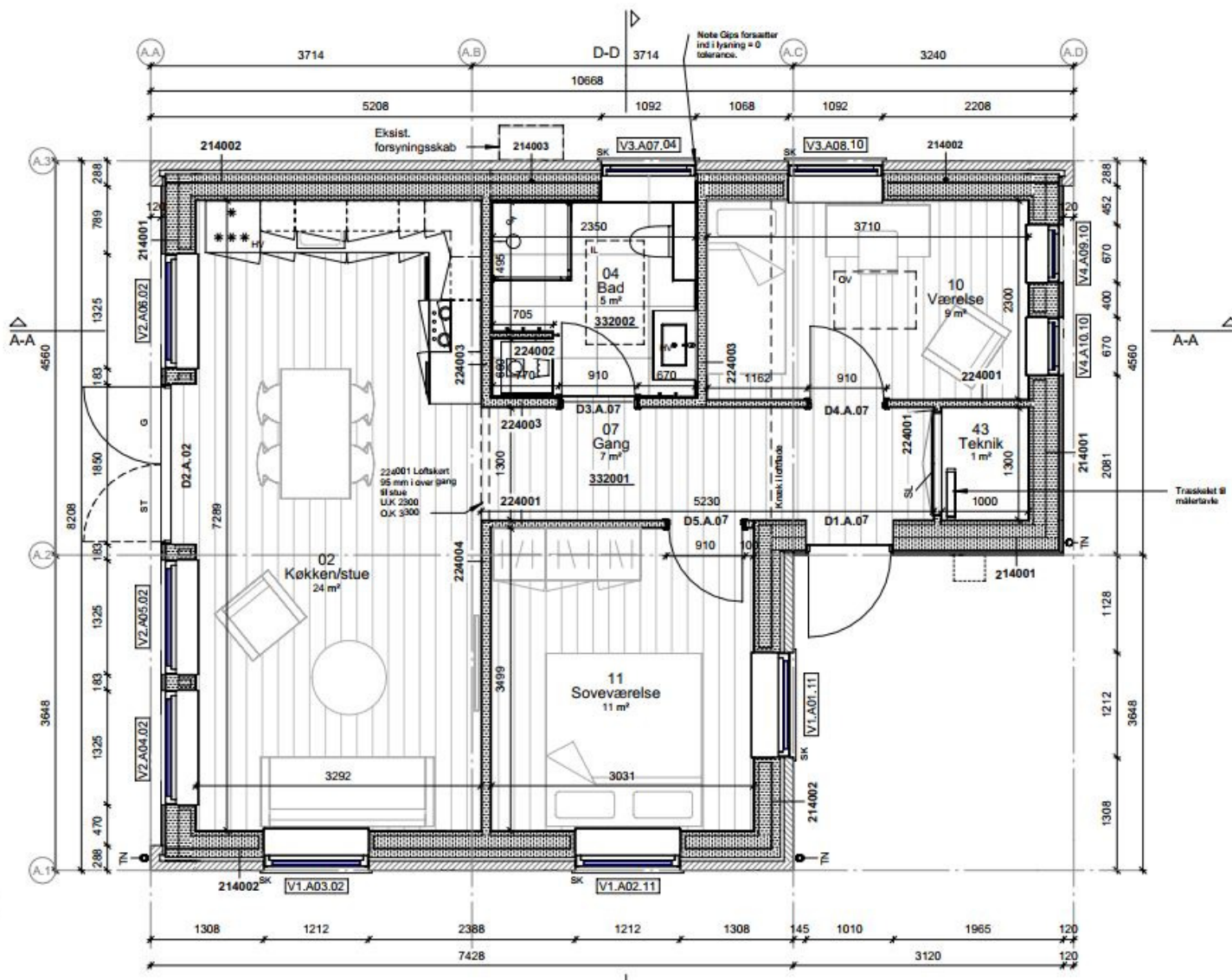


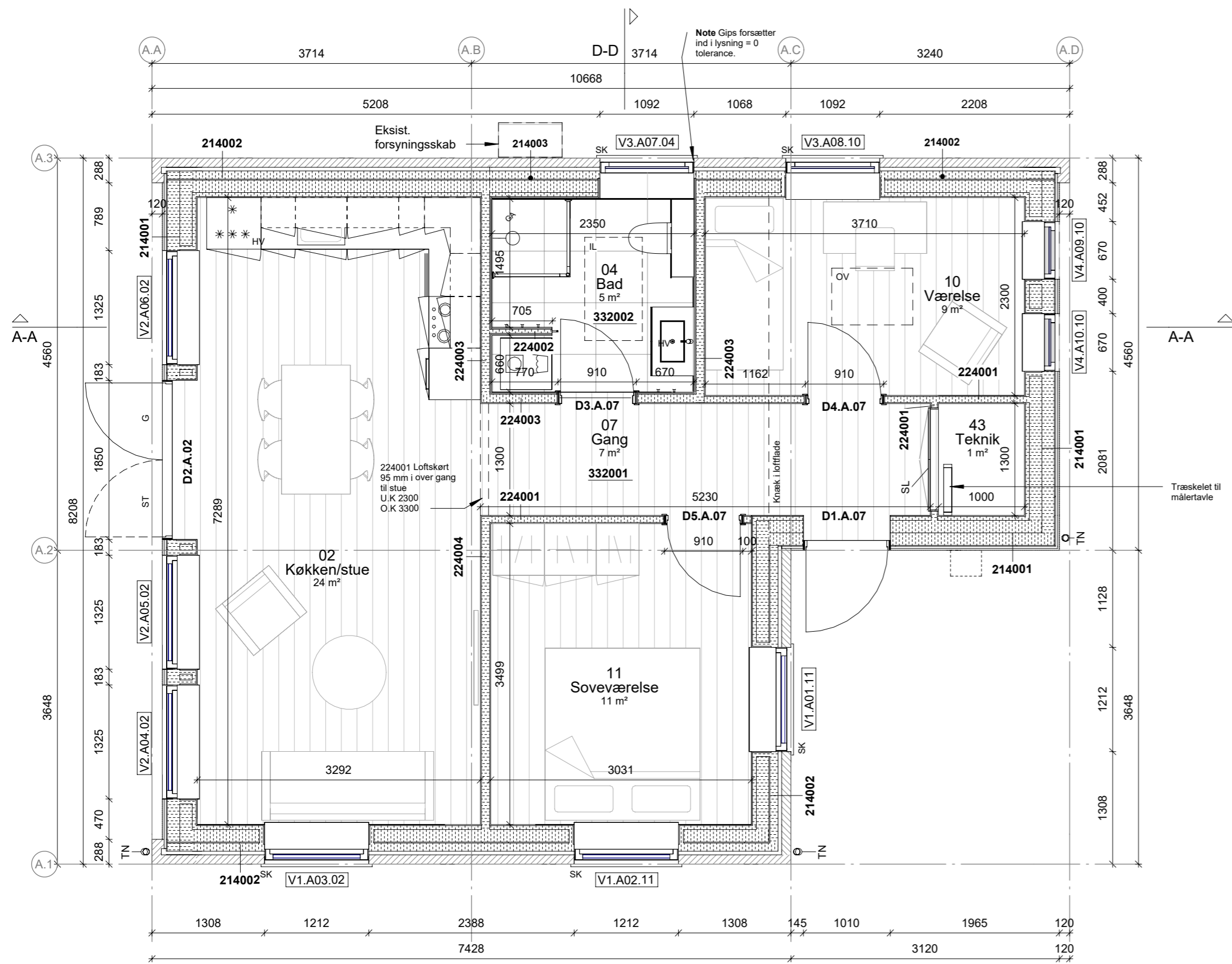
3 rum – Type A Lille - BBR ca. 74 m² (lejbærende areal 65 m²)

1. Gang 7 m²
2. Værelse 11 m²
3. Køkken alrum 24 m²
4. Bad 5 m²
5. Værelser 9 m²
6. Teknik 1 m²



AART





Tegn. nr.: ISG_K01_LA_S1_H1_EST_N101

EST - Stueplan
1 : 50

NOTE:

Placering af forsyningskab er vejledende iht. Vestforbrændings ledningsplaner. Se tegning: N0-N62_D-812

Plantegning viser mulig indretning med nedtonet inventar. Nedtonet inventar indgår ikke i entreprenen.

NOTE:

Koter er relative hvor OK. færdigt gulv er 0.000. Absolute gulvkoter i boliger iht. LARK. Terrænkote ved hoveddøre med niveaufri adgang iht. LARK.

TEGNINGSHENVISNING:

ISG_K01_LA_S1_H4_EST_N411 - LA Køkken
ISG_K01_LX_S1_H4_EST_N421 - LX Badværelse
ISG_K01_LX_S1_H4_EXX_N431 - LX Døre og vinduer
ISG_K01_LX_S1_H4_EXX_N441 - LX Vægskema

SIGNATURFORKLARING

- D - Dilationsfuge - Mangler input ING.
- GA - Gulvfløb
- HV - Håndvask
- IL - Inspektionslem i nedhængt loft
- OV - Ovenlys
- S - Spotlys
- SR - Sokkelrende - Mangler input fra LARK
- SK - Skifersålbænk
- TN - Nedløbsrør
- SL - Teknik ramme fra køkkenleverandør (HTH) + alm. skabslåger 1200x2000 mm

VÆGSKEMA

- 214001_Træskeletvæg med træbeklædning - 335,5 mm**
21 mm træbeklædning
25 mm forskalling
12 mm OSB/3 plade
45x 220 mm ribber, m. 220 mm isolering
0,2 mm dampspærre
45x45 mm påføring, m. 45 mm isolering
12,5 mm Fermacell
- 214002_Træskeletvæg med skalmur - 459,5 mm**
108 mm murværk
42 mm ventilationsspalte
95 mm murbatts
12 mm asfaltimpregneret bitumenplade
45x145 mm ribber, m. 145 mm isolering
45x45 mm påføring, m. 45 mm isolering
0,2 mm dampspærre
45x45 mm påføring, m. 45 mm isolering
12,5 mm Fermacell
- 214003_Træskeletvæg med skalmur, vædrum - 472 mm**
108 mm murværk
42 mm ventilationsspalte
95 mm murbatts
12 mm asfaltimpregneret bitumenplade
45x145 mm ribber, m. 145 mm isolering
45x45 mm påføring, m. 45 mm isolering
12,5 mm Fermacell
12,5 mm Fermacell H20 Powerpanel (pladsmonteret)

- 224001_Skillevæg - 95 mm**
12,5 mm Fermacell
45x70 mm ribber, m. 65 mm isolering
12,5 mm Fermacell
- 224002_Skillevæg, vædrum - 95 mm**
12,5 mm Fermacell (pladsmonteret)
12,5 mm Fermacell
45x45 mm ribber, m. 45 mm isolering
12,5 mm Fermacell
12,5 mm Fermacell (pladsmonteret)
- 224003_Skillevæg, vædrum - 132,5 mm**
12,5 mm Fermacell
45x95 mm ribber c/c 400 mm, m. 65 mm isolering
12,5 mm Fermacell
12,5 mm Fermacell H20 Powerpanel (pladsmonteret)
- 224004_Stabiliserende skillevæg - 120 mm**
12,5 mm Fermacell
45x95 mm ribber, m. 65 mm isolering
12,5 mm Fermacell
- 332001_3-stavs lamelparket på lyddug - 21 mm**
- 332002 - 600x600 mm badværelsesfliser**

GENERAL NOTE:

Mål på tegninger er vejledende.
Alle mål skal kontrolleres på stedet af entreprenør.

Udarb./Tegn.: Kontr./Godk.: Rev. beskrivelse.: Rev. dato: Rev. nr.:

Projektforslag

Søgården - Helhedsplan

Tegn. nr.: ISG_K01_LA_S1_H1_EST_N101
Format: A2

Emne: **LA Stueplan**
Stade: **Fremtidige forhold**

Dato: 15.11.2024
Mål: 1 : 50
Udarbejdet af: HJO
Kontr./Godk.: NR/ASL

| | | | | | |
|----------------|---|--|----------------------|-----------------|----------------------|
| ● Arkitekt: | AART Architects A/S | Nordre Fasanvej 218, 6. sal, 2200 KBH N | www.aart.dk | +45 87 30 32 86 | Sags nr.: 4024039-01 |
| ○ Landskab: | AART Byrum & Landskab A/S | A. C. Hansensvej 41, 36000 Frederikssund | www.aart.dk | +45 47 31 32 10 | Sags nr.: 4024039-01 |
| ○ Ingeniør: | SWECO Danmark A/S | Ørestads Boulevard 41, 2300 KBH S | www.sweco.dk | +45 72 20 72 07 | Sags nr.: 232014 |
| ○ Entreprenør: | Einar Kørnerup A/S | Paul Bergsøes vej 18, 2600 Glostrup | www.einarkornerup.dk | +45 43 26 56 11 | Sags nr.: 34097 |
| ○ Bygherre: | Gldsaxe almennyttige boligselskab - DAB | Bindeledet 29, 2880 Bagsværd | www.dab bolig.dk | +43 44 98 14 07 | Sags nr.: - |

